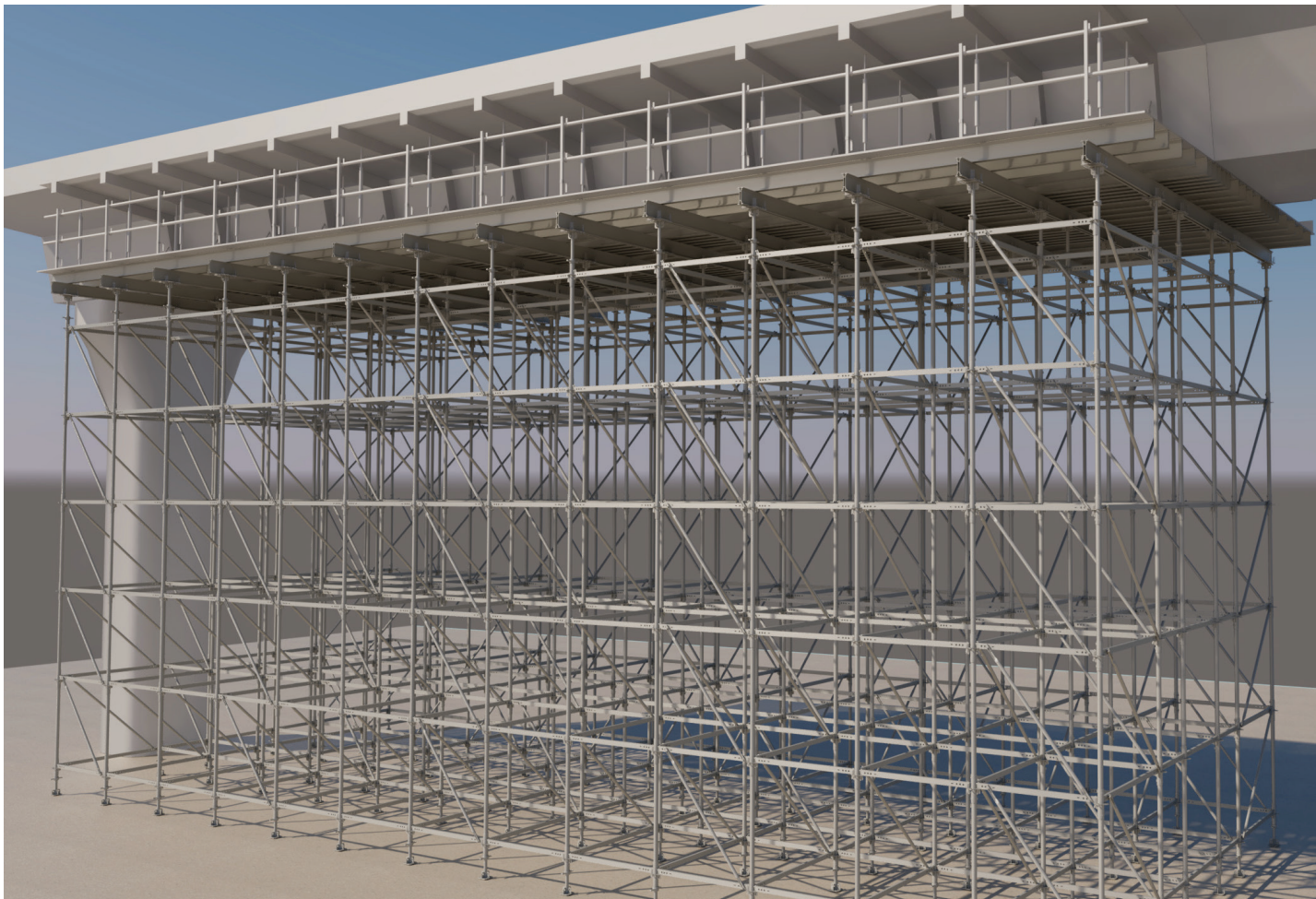


PS100 支撑系统

100kN(10吨) 支撑塔架

产品手册



版本 01 | 2019年12月

派利(香港)有限公司
模板, 脚手架, 工程服务
19楼C&D室, B座, 亿京中心
1号宏光道, 九龙湾
香港

电话 +852 3102 7900
传真 +852 3102 9258
info@perihk.com
www.perihk.com

PERI Trading (Shanghai) Co., Ltd.
派利贸易(上海)有限公司
1223室, 仲益大厦
南京西路580号, 静安区
上海

电话 +86 21 6032 2016
info@peri.net.cn
www.peri.net.cn

重要声明

使用派利公司产品系统, 必须严格遵照所在国家最新现行, 有效的法律法规。

本手册中的照片均为施工过程中瞬间记录, 因此有关安全防护及拉杆处理等细节无法完全反映最终的设计状态, 不能作为施工方案理解并需要承包商进行详细的风险评估。

此外, 为了让读者更好地理解产品细节或详细对某些细节进行展示, 本手册使用了经计算机处理后的图像, 这为了便于读者理解, 此类图像可能省略了一些关于安全措施的细节, 因此不能作为施工参考。

本手册展示的产品不一定提供给所有国家/ 或地区。

产品系统的安全说明以及承载能力需要特别注意。产品结构的更改需要进行专项力学验证。

派利公司保留对于技术更新, 变化, 以及书写, 印刷错误的解释权。

目录

4	PS100 支撑系统 介绍
5	PS100 支撑系统 组成部分
6	PS100 支撑系统 产品特点
9	技术参数 组件

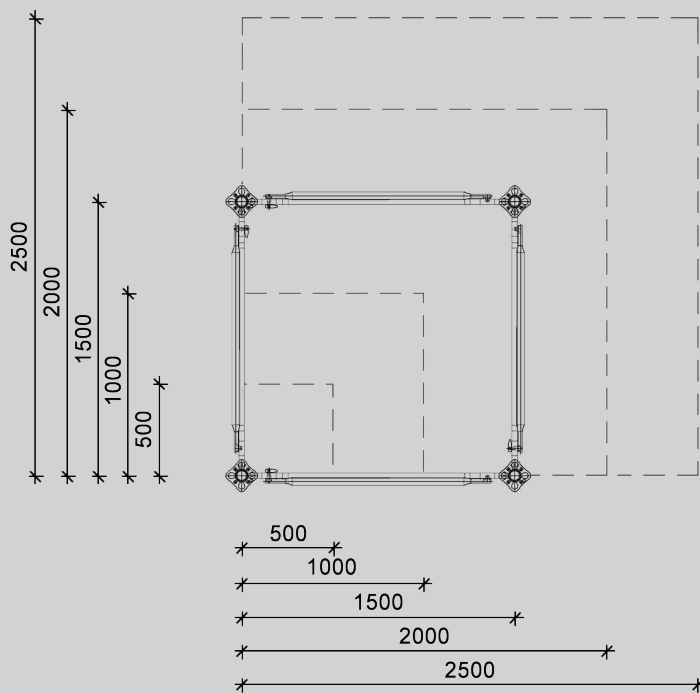
新型 PS100 支撑系统

稳定灵活以及高承载力的支撑系统

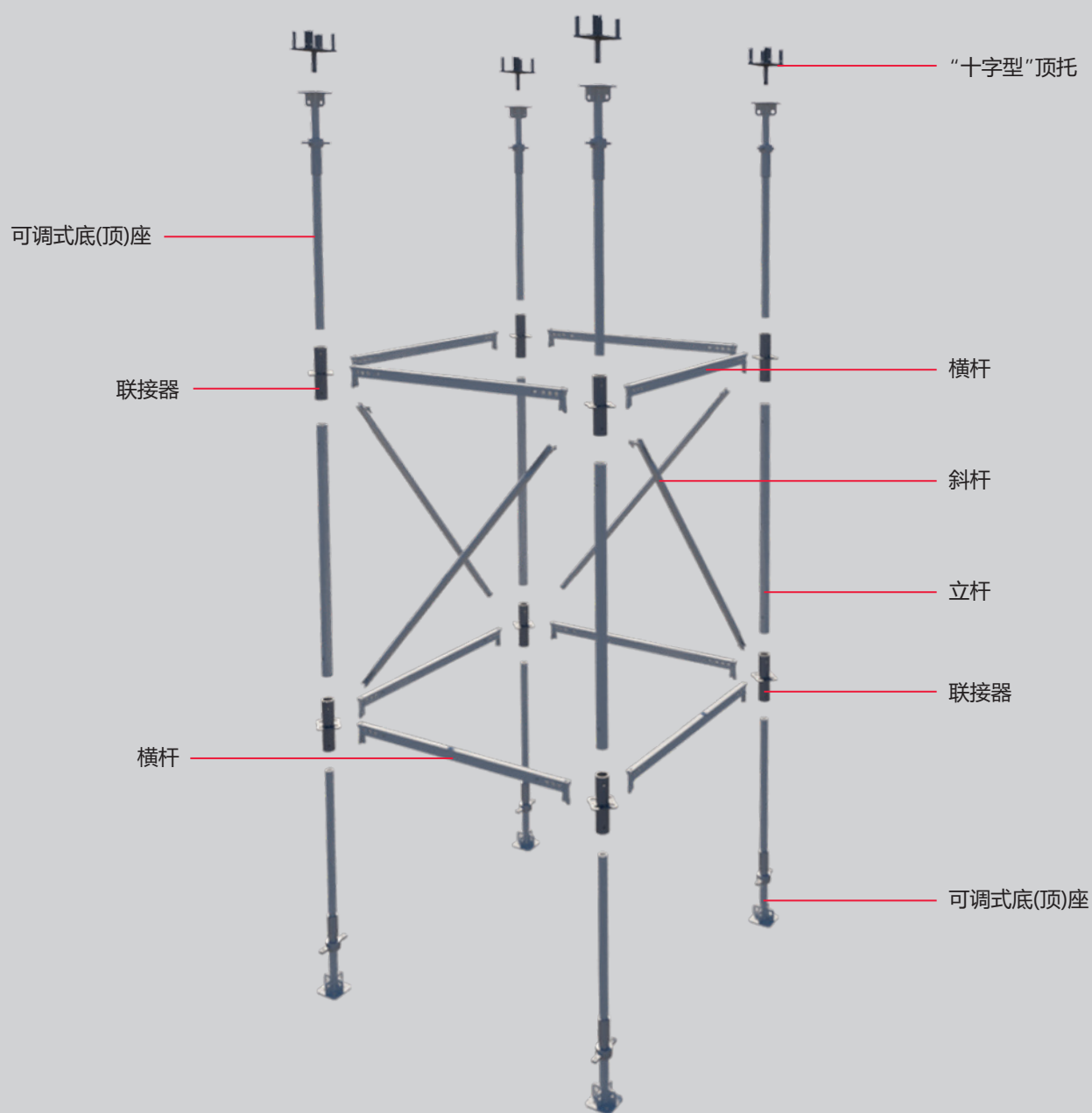


适用于较深楼板以及桥面的施工

- 每根支撑的承载力可达100kN
- 任何高度的需求都可以满足
- 高承载的可调式底(顶)座
- 与其它派利系统相互兼容，以满足不同使用和安全要求
- 具有最佳适应性的模块化系统



PS100的平面尺寸由 50厘米至 2.5米，以 50厘米的增量递增。



横杆 - 自重锁紧式

快速，简单以及安全

靠重力锁紧使得组装简单而安全

当将销子插入连接器时，销子通过重力下降到孔中并锁定。

横杆在连接器上的宽接触点形成了“膝型曲柄式”连接，这样可以优化了系统的承载能力。

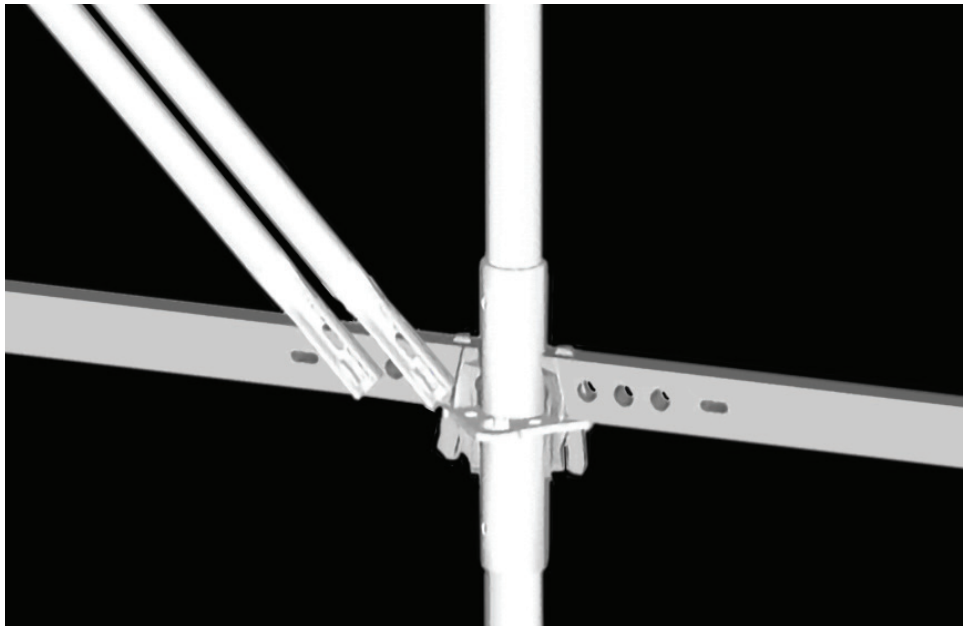
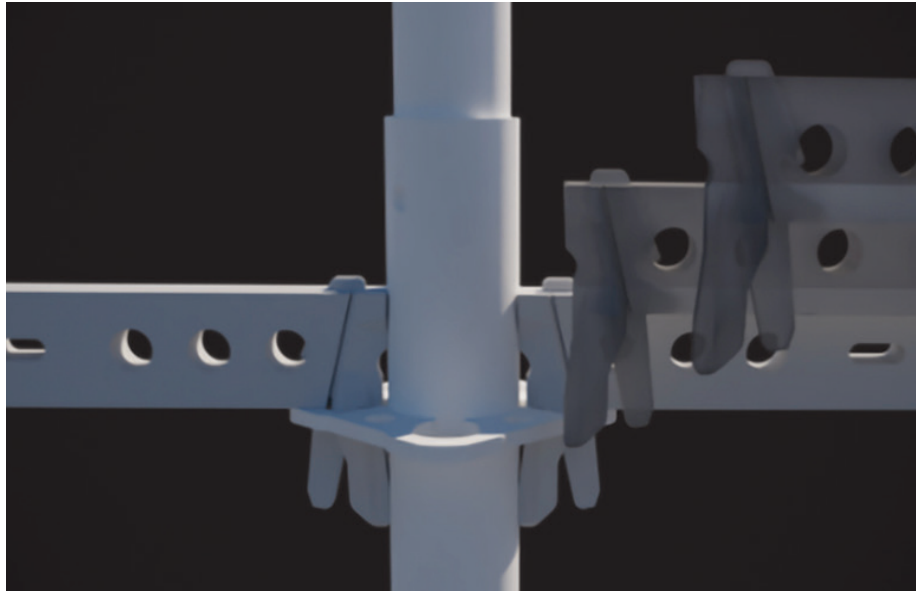
这种长方形的，重量较轻的横杆，让操作人员可以轻松地同时携带 4 件横杆。

这些一样性质的横杆防止了钢管及耦合器被错误安装。



横杆可以很容易地安装在一个安全的位置。销子因重力下降而自动固定。

自重锁紧式的横杆与方盘间牢固地锁紧。



PS100 横杆设计允许多个斜杆连接，以满足不同高承载的条件

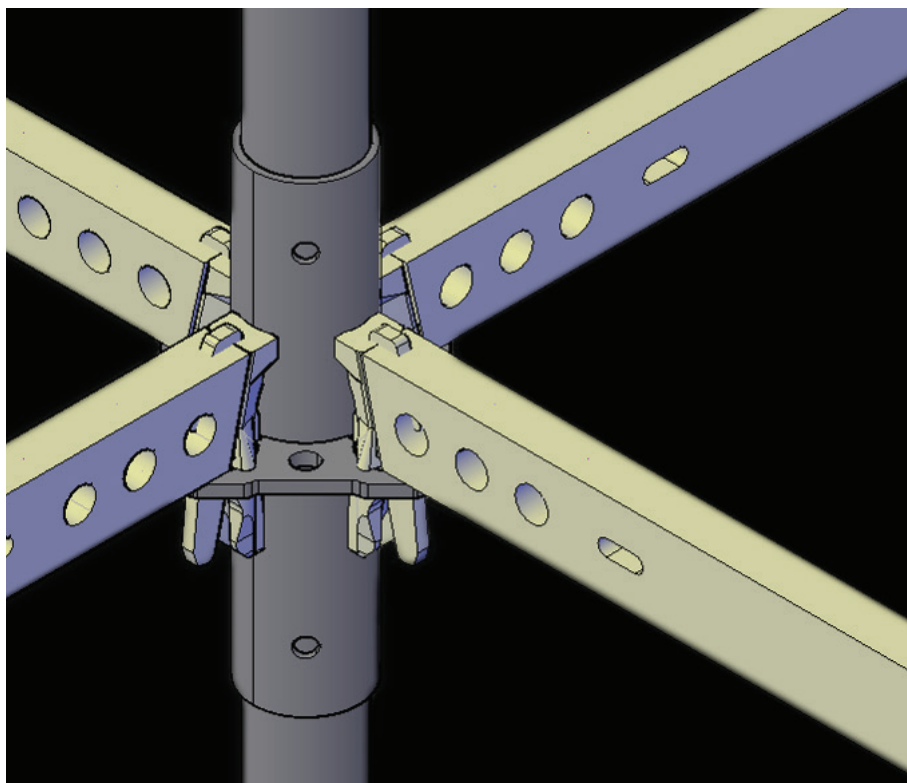
在横杆上新增了附加孔，以支援在高承载要求下的双平行斜杆安装。

PS100 方盘 - 一个万能的连接

高硬度及高适应性

PS100 方盘联接器:

它包括了一个底(立)杆, 接头以及节点连接环, 一个兼容的连接。



作为一个底杆

直接安装在PS100 可调式底(顶)座上, 只需要一个人便可进行简单的安装。

作为一个接头

有利于竖立杆的 (末端对末端) 连接, 将所有承载力从顶部传递到底部。

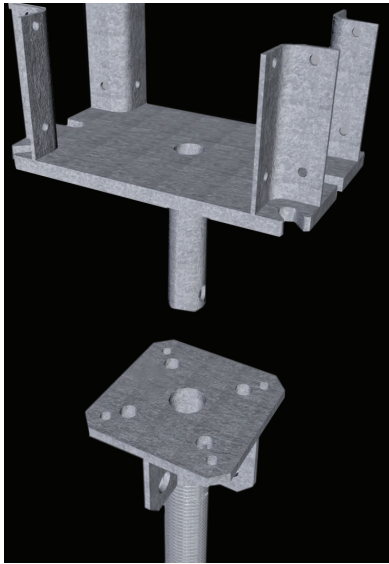
作为一个圆孔

- 圆孔设计用于将斜撑连接到方盘上
- 此外, 具有宽接触点的横杆还优化了这种“膝型曲柄式”连接的承载能力

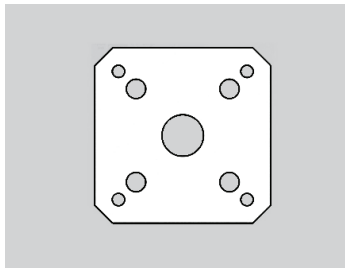
更新升级系统 加快安装操作

PS100 可调式底(顶)座优化了整个安装的过程

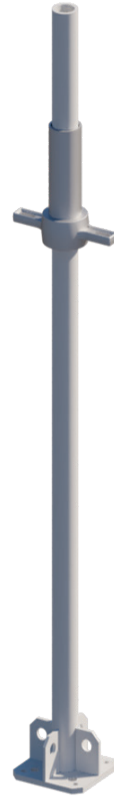
- 长度延伸量可达750毫米
- 兼容于顶座及底座
- 更宽角度的双螺纹设计提供了更好的拆卸距离
- 连接斜撑以固定高载荷的长延伸支撑
- 独特的轴心钢管，使其消除了任何从立杆产生的偏心载荷，以及传递到主轴的可能性
- 易于操作及固定



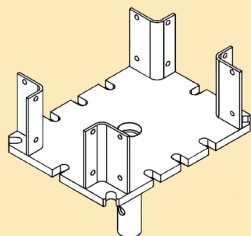
高载荷的情况下，可把(可伸缩)斜拉杆连接到可调式底座



所有的边角都是倒角设计，并且提供多个孔洞作地面固定。

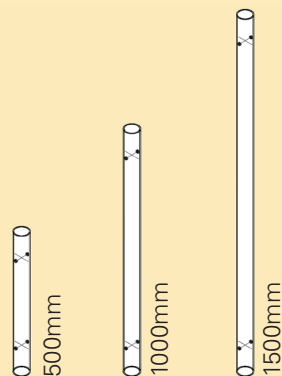


与90毫米高的“十字型”顶托配
对使用时，可调式底座也可
用作顶座



高90毫米的“十字型”顶托

- 适用于90毫米以上的所有主要构件



直径60毫米的竖直构件

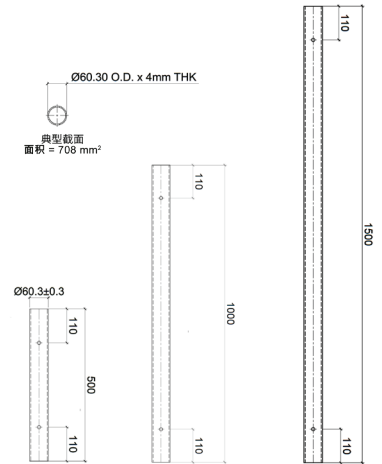
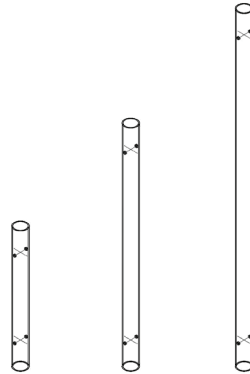
- 简单的设计允许快速和容易的安装
- 快速固定便于吊车运载

PS100 支撑系统

项目编号 重量 (公斤) 长度 (米)

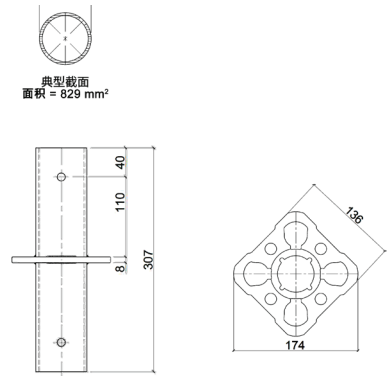
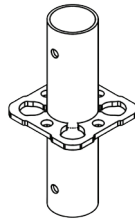
项目编号	重量 (公斤)	长度 (米)	PS100 立杆
200502	2.730	0.500	PS100 立杆 500
200503	5.500	1.000	PS100 立杆 1000
200504	8.280	1.500	PS100 立杆 1500

注解



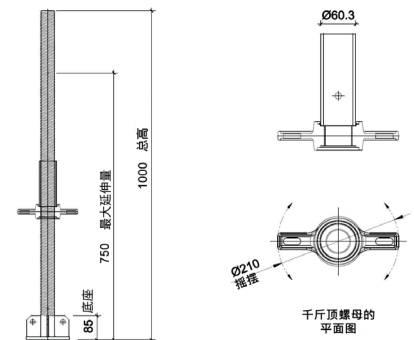
200501 3.860 0.307 PS100 连接器

注解



200534 12.610 1.260 PS100 可调式底(顶)座

注解



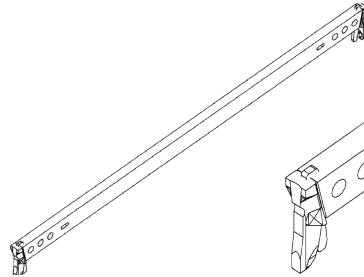
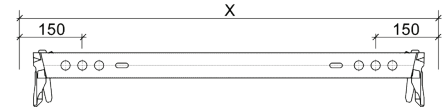
PS100 支撑系统



项目编号 重量 (公斤) 长度 (米)

项目编号	重量 (公斤)	长度 (米)	
		X	PS100 横杆
200505	2.100	0.500	PS100 横杆 500
200506	3.420	1.000	PS100 横杆 1000
200507	4.730	1.500	PS100 横杆 1500
200508	6.040	2.000	PS100 横杆 2000
200509	7.400	2.500	PS100 横杆 2500

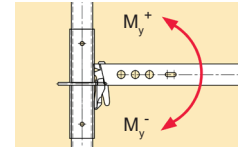
注解



力矩 M_y

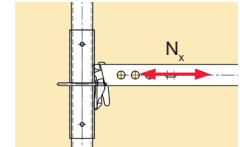
$$M_{y,Rd}^+ = +93.3 \text{ kNcm}$$

$$M_{y,Rd}^- = -89.1 \text{ kNcm}$$



法向力 N_x

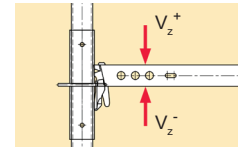
$$N_{Rd} = \pm 24.7 \text{ kN}$$



横杆的剪力 V_z

$$M_{z,Rd}^+ = +30.4 \text{ kN}$$

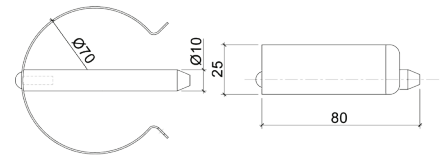
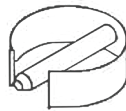
$$M_{z,Rd}^- = -13.4 \text{ kN}$$



200510 0.080

PS100 夹子

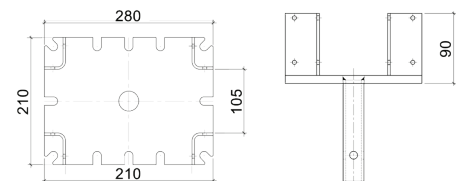
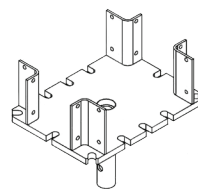
注解



200511 3.890

PS100 “十字型”顶托

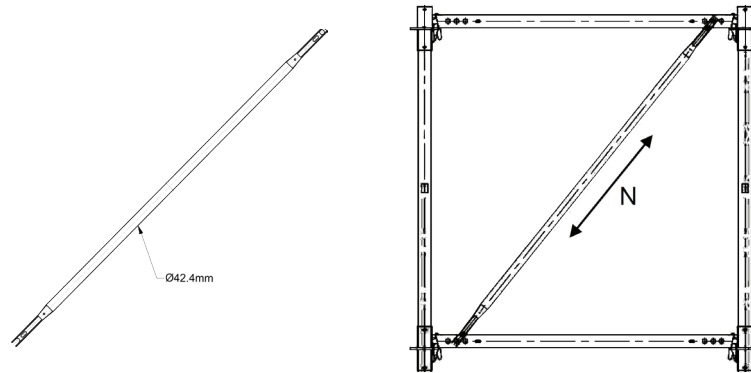
注解



项目编号	重量 (公斤)		可承受压力 kN(-)	可承受的拉力 kN(+)
200512	2.680	PS100 斜杆		
		PS100 斜杆 1000/500	6.430	6.430
200513	3.570	PS100 斜杆 1000/1000	4.620	4.620
200514	4.640	PS100 斜杆 1000/1500	6.430	6.430
200515	3.810	PS100 斜杆 1500/500	6.430	6.430
200516	4.450	PS100 斜杆 1500/1000	6.430	6.430
200517	5.340	PS100 斜杆 1500/1500	6.430	6.430
200518	5.000	PS100 斜杆 2000/500	6.430	6.430
200519	5.500	PS100 斜杆 2000/1000	6.430	6.430
200520	6.230	PS100 斜杆 2000/1500	6.120	6.430
200521	6.230	PS100 斜杆 2500/500	6.120	6.430
200522	6.620	PS100 斜杆 2500/1000	5.950	6.430
200523	7.230	PS100 斜杆 2500/1500	5.620	6.430

注解

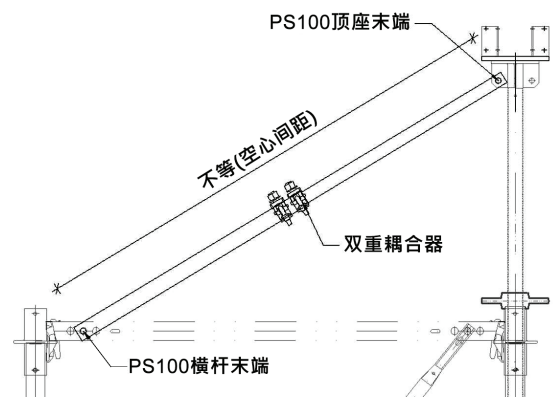
安装在PS100 横杆及可调式底(顶)座的圆形孔洞里。
斜杆的长度是从水平/垂直测量的。



200524	5.230	PS100 丝杆斜拉杆	
200525	6.540	PS100 丝杆斜拉杆 1000	
200526	8.940	PS100 丝杆斜拉杆 1500	
		PS100 丝杆斜拉杆 2000-2500	

注解

安装在PS100 横杆及可调式底(顶)座的圆形孔洞里。

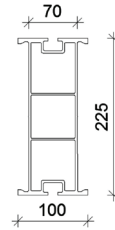
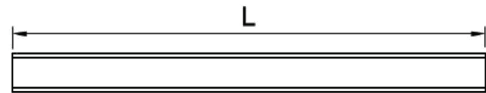


项目编号	重量 (公斤)	长度 (米)	L	铝梁 225
200716	15.10	1.800		AB225, 1800
200717	20.10	2.400		AB225, 2400
200718	22.70	2.700		AB225, 2700
200719	25.20	3.000		AB225, 3000
200720	30.20	3.600		AB225, 3600
200721	40.30	4.800		AB225, 4800
200722	45.30	5.400		AB225, 5400
200723	50.30	6.000		AB225, 6000
200724	60.40	7.200		AB225, 7200
200725	70.50	8.400		AB225, 8400
200726	80.50	9.600		AB225, 9600

性质

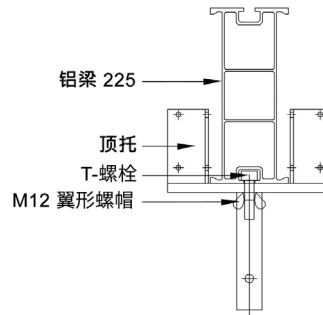
总面积	33.06 cm ²
抗弯刚度	1468 kNm ²
抗剪刚度	35110 kN
弯矩 (最大)	25 kNm
承载力 (中间 - 220mm)	120 kN

注解



顶托连接到铝梁 225

注解



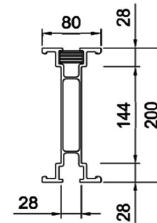
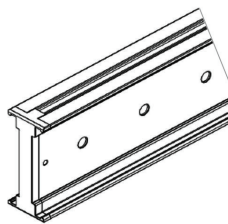
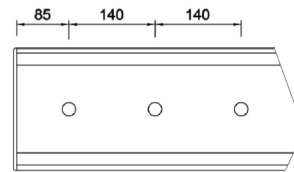
项目编号 重量 (公斤) 长度 (米)

项目编号	重量 (公斤)	长度 (米)	铝梁 200
200727	5.72	0.910	AB200, 90
200728	7.62	1.210	AB200, 120
200729	9.53	1.510	AB200, 150
200730	11.43	1.810	AB200, 180
200731	13.34	2.110	AB200, 210
200732	15.24	2.410	AB200, 240
200733	17.15	2.710	AB200, 270
200734	19.05	3.010	AB200, 300
200735	20.96	3.310	AB200, 330
200736	22.86	3.610	AB200, 360
200737	24.77	3.910	AB200, 390
200738	26.67	4.210	AB200, 420
200739	28.58	4.510	AB200, 450
200740	30.48	4.810	AB200, 480
200741	32.39	5.110	AB200, 510
200742	34.29	5.410	AB200, 540
200743	36.20	5.710	AB200, 570
200744	38.10	6.010	AB200, 600

Properties

总面积	20.91 cm ²
重量	5.72 kg/m
抗弯刚度	860 kNm ²
可承受剪力	36 kN
弯矩 (最大)	10 kNm

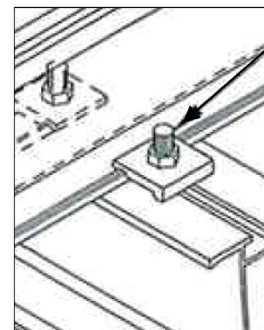
注解



200745	0.280
--------	-------

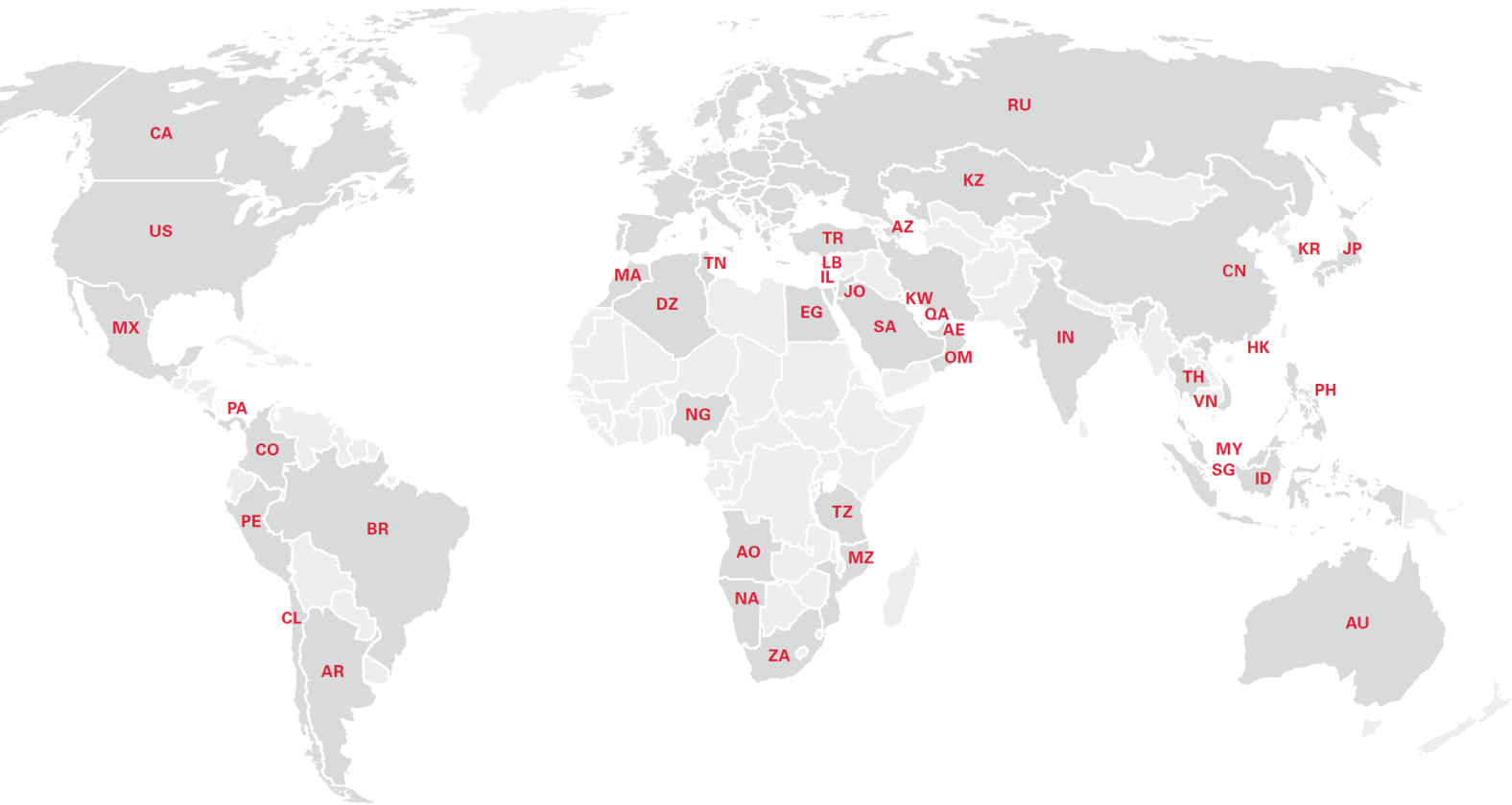
铝梁225(主梁)到
铝梁200(次梁)
铝梁夹子

注解



铝梁夹子
+M12 螺栓
+M12 六角螺母

派利全球



北美

- CA** Canada
PERI Formwork Systems, Inc.
www.peri.ca
- MX** Mexico
PERI Cimbras y Andamios, S.A. de C.V.
www.peri.com.mx
- PA** Panama
PERI Panama Inc.
www.peri.com.pa
- US** USA
PERI Formwork Systems, Inc.
www.peri-usa.com

南美

- AR** Argentina
PERI S.A.
www.peri.com.ar
- BR** Brazil
PERI Formas e Escoramentos Ltda.
www.peribrasil.com.br
- CL** Chile
PERI Chile Ltda.
www.peri.cl
- CO** Colombia
PERI S.A.S.
www.peri.com.co
- PE** Peru
PERI Peruana S.A.C.
www.peri.com.pe

非洲

- AO** Angola
Pericofragens, Lda.
www.peri.pt
- DZ** Algeria
S.A.R.L. PERI
www.peri.dz
- EG** Egypt
Egypt Branch Office
www.peri.com.eg
- MA** Morocco
PERI S.A.
www.peri.ma
- MZ** Mozambique
PERI (Pty.) Ltd.
www.peri.co.mz
- NA** Namibia
PERI (Pty.) Ltd.
www.peri.na
- NG** Nigeria
PERI Nigeria Ltd.
www.peri.ng
- TN** Tunisia
PERI S.A.U.
www.peri.es
- TZ** Tanzania
PERI Formwork and Scaffolding Ltd
www.peri.co.tz
- ZA** South Africa
PERI Formwork Scaffolding (Pty) Ltd
www.peri.co.za

亚洲

- AE** United Arab Emirates
PERI (L.L.C.)
www.peri.ae
- AZ** Azerbaijan
PERI Representative Office
www.peri.com.tr
- HK** 香港
派利(香港)有限公司
www.perihk.com
- CN** 中国
派利贸易(上海)有限公司
www.peri.net.cn
- ID** Indonesia
PT Beton Perkasa Wijaksana
www.betonperkasa.com
- IL** Israel
PERI F.E. Ltd.
www.peri.co.il
- IN** India
PERI (India) Pvt Ltd
www.peri.in
- JO** Jordan
PERI GmbH – Jordan
www.peri.com
- JP** Japan
PERI Japan K.K.
www.peri.co.jp
- KR** Korea
PERI (Korea) Ltd.
www.perikorea.com
- KW** Kuwait
PERI Kuwait W.L.L.
www.peri.com.kw
- KZ** Kazakhstan
TOO PERI Kazakhstan
www.peri.kz
- LB** Lebanon
PERI Lebanon Sarl
lebanon@peri.de
- MY** Malaysia
PERI Formwork Malaysia Sdn. Bhd.
www.perimalaysia.com
- OM** Oman
PERI (L.L.C.)
www.peri.ae
- PH** Philippines
PERI-Asia Philippines, INC.
www.peri.com.ph
- QA** Qatar
PERI Qatar LLC
www.peri.qa
- SA** Saudi Arabia
PERI Saudi Arabia Ltd.
www.peri.com.sa
- SG** Singapore
PERI Asia Pte Ltd
www.periasia.com
- TH** Thailand
Peri (Thailand) Co., Ltd.
www.peri.co.th
- TR** Turkey
PERI Kalıp ve İskeleleri
www.peri.com.tr
- VN** Vietnam
PERI ASIA PTE LTD
www.peri.com.vn



PERI

**派利
模板、脚手架、工程技术服务**
 Rudolf-Diesel-Strasse 19
 89264 Weissenhorn
 Germany
 电话 +49 (0)7309.950-0
 传真 +49 (0)7309.951-0
 info@peri.com
 www.peri.com

大洋洲

AU Australia
 PERI Australia Pty. Ltd.
 www.periaus.com.au

DK Denmark
 PERI Danmark A/S
 www.peri.dk

IT Italy
 PERI S.r.l.
 www.peri.it

SE Sweden
 PERI Sverige AB
 www.peri.se

欧洲

EE Estonia
 PERI AS
 www.peri.ee

LT Lithuania
 PERI UAB
 www.peri.lt

SI Slovenia
 PERI oplate i skele d.o.o
 www.peri.com.hr

AL Albania
 PERI Kalip ve İskeleleri
 www.peri.com.tr

ES Spain
 PERI S.A.U.
 www.peri.es

LU Luxembourg
 N.V. PERI S.A.
 www.peri.lu

SK Slovakia
 PERI spol. s. r.o.
 www.peri.sk

AT Austria
 PERI Ges.mbH
 www.peri.at

FI Finland
 PERI Suomi Ltd. Oy
 www.perisuomi.fi

LV Latvia
 PERI SIA
 www.peri-latvija.lv

UA Ukraine
 TOW PERI
 www.peri.ua

BA Bosnia and Herzegovina
 PERI oplate i skele d.o.o
 www.peri.com.hr

FR France
 PERI S.A.S.
 www.peri.fr

NL Netherlands
 PERI b.v.
 www.peri.nl

BE Belgium
 PERI N.V.
 www.peri.be

GB United Kingdom
 PERI Ltd.
 www.peri.ltd.uk

NO Norway
 PERI Norge AS
 www.peri.no

BG Bulgaria
 PERI Bulgaria EOOD
 www.peri.bg

GR Greece
 PERI Hellas Ltd.
 www.perihellas.gr

PL Poland
 PERI Polska Sp. z o.o.
 www.peri.com.pl

BY Belorussia
 IOOO PERI
 www.peri.by

HR Croatia
 PERI oplate i skele d.o.o.
 www.peri.com.hr

PT Portugal
 Pericofragens Lda.
 www.peri.pt

CH Switzerland
 PERI AG
 www.peri.ch

HU Hungary
 PERI Kft.
 www.peri.hu

RO Romania
 PERI România SRL
 www.peri.ro

CZ Czech Republic
 PERI spol. s r.o.
 www.peri.cz

IR Ireland
 Siteserv Access & Formwork
 www.siteservaccess.ie

RS Serbia
 PERI oplate d.o.o.
 www.peri.rs

DE Germany
 PERI GmbH
 www.peri.de

IS Iceland
 Armar ehf.
 www.armor.is

RU Russia
 OOO PERI
 www.peri.ru

为每个项目和每个需求提供 最优秀的系统和服务



墙模



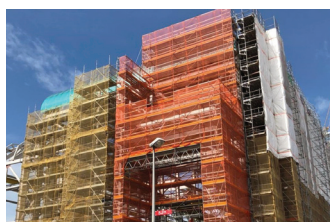
柱模



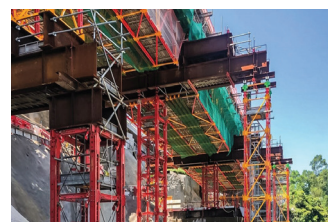
梁和楼板的支撑体系



台车(隧道模板)



脚手架



桥模



BIM服务



派利(香港)有限公司
模板, 脚手架, 工程服务
19楼C&D室, B座, 亿京中心
1号宏光道, 九龙湾
香港
电话 +852 3102 7900
传真 +852 3102 9258
info@perihk.com
www.perihk.com

PERI Trading (Shanghai) Co., Ltd.
派利贸易(上海)有限公司
1223室, 仲益大厦
南京西路580号, 静安区
上海
电话 +86 21 6032 2016
info@peri.net.cn
www.peri.net.cn



请扫描二维码来体验
PS100的虚拟现实



请扫描来感受
PS100的效果